

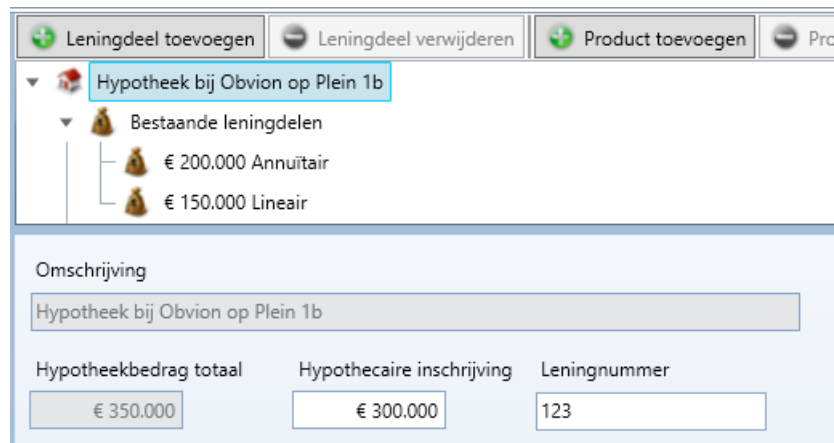
## Meenemen lopend rentecontract in DIAS Advies

### Verhuis- of meeneemregeling gebruiken

Wanneer een consument in het verleden een hypotheek heeft afgesloten met een rente die lager is dan de huidige rente dan is het wellicht interessant om de resterende rentevaste periode mee te nemen naar een nieuwe hypotheek voor een andere woning. De meeste geldverstrekkers bieden hiervoor de zogenaamde verhuis- of meeneemregeling aan.

### Bestaande leningdelen huidige hypotheek

Wanneer je de huidige hypotheekleningdelen in het onderdeel *Inventarisatie > Huidige woonsituatie > Huidige hypotheek* van DIAS Advies volledig hebt ingevoerd kun je deze overnemen in de nieuwe hypotheek. Voer hier ook het leningnummer en het leningdeelnummer in.

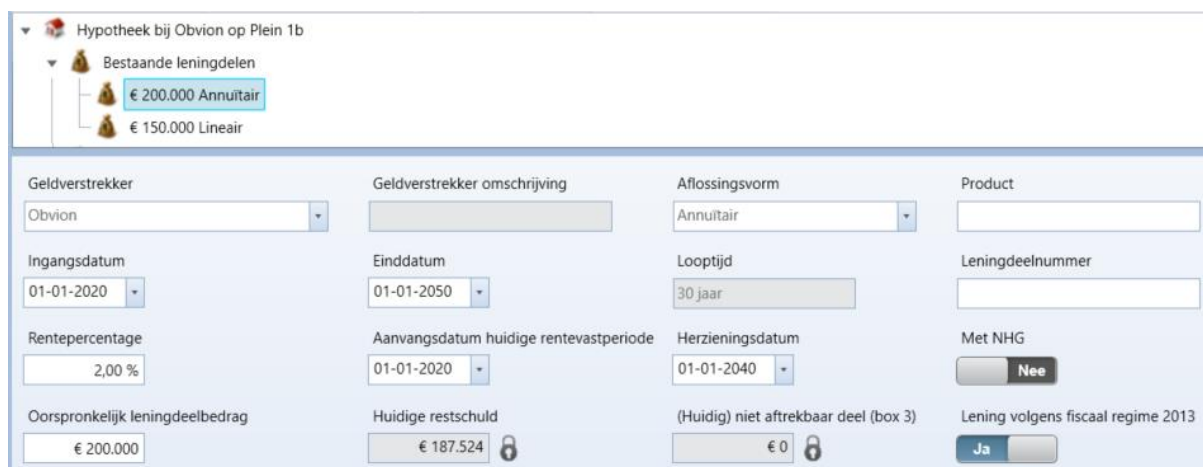


- 
- 

Omschrijving

Hypotheek bij Obvion op Plein 1b

Hypotheekbedrag totaal	Hypothecaire inschrijving	Leningnummer
€ 350.000	€ 300.000	123



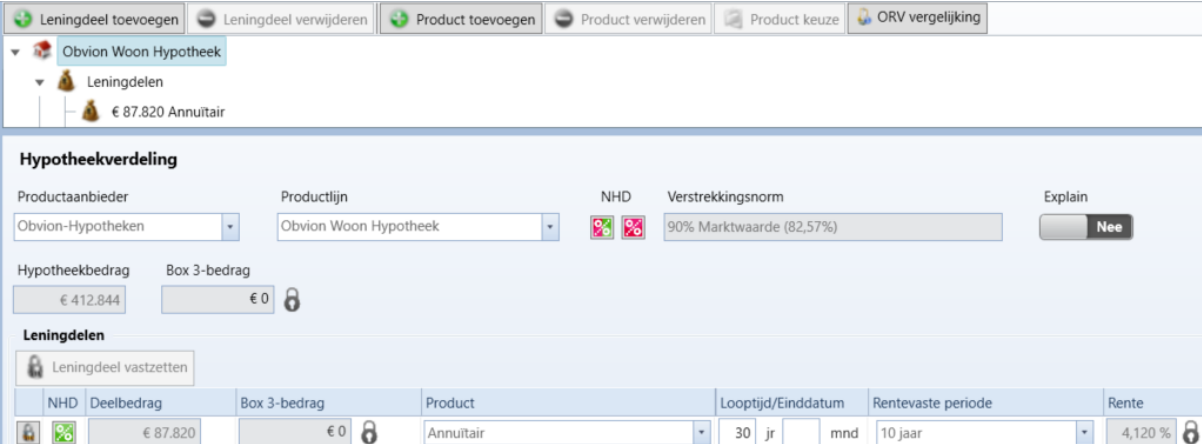
- 
- 

Geldverstrekker	Geldverstrekker omschrijving	Aflossingsvorm	Product
Obvion		Annuitair	
Ingangsdatum	Einddatum	Looptijd	Leningdeelnummer
01-01-2020	01-01-2050	30 jaar	
Rentepercentage	Aanvangsdatum huidige rentevastperiode	Herzieningsdatum	Met NHG
2,00 %	01-01-2020	01-01-2040	<input type="button" value="Nee"/>
Oorspronkelijk leningdeelbedrag	Huidige restschuld	(Huidig) niet aftrekbaar deel (box 3)	Lening volgens fiscaal regime 2013
€ 200.000	€ 187.524	€ 0	<input type="button" value="Ja"/>

### Overnemen bestaande leningdelen in nieuwe hypotheek

In het onderdeel *Berekening 1 > Hypotheek* kun je, nadat je in de *Financieringsopzet* de hoogte van de hypotheek hebt bepaald, eenvoudig de huidige leningdelen met een lopend rentecontract overnemen.

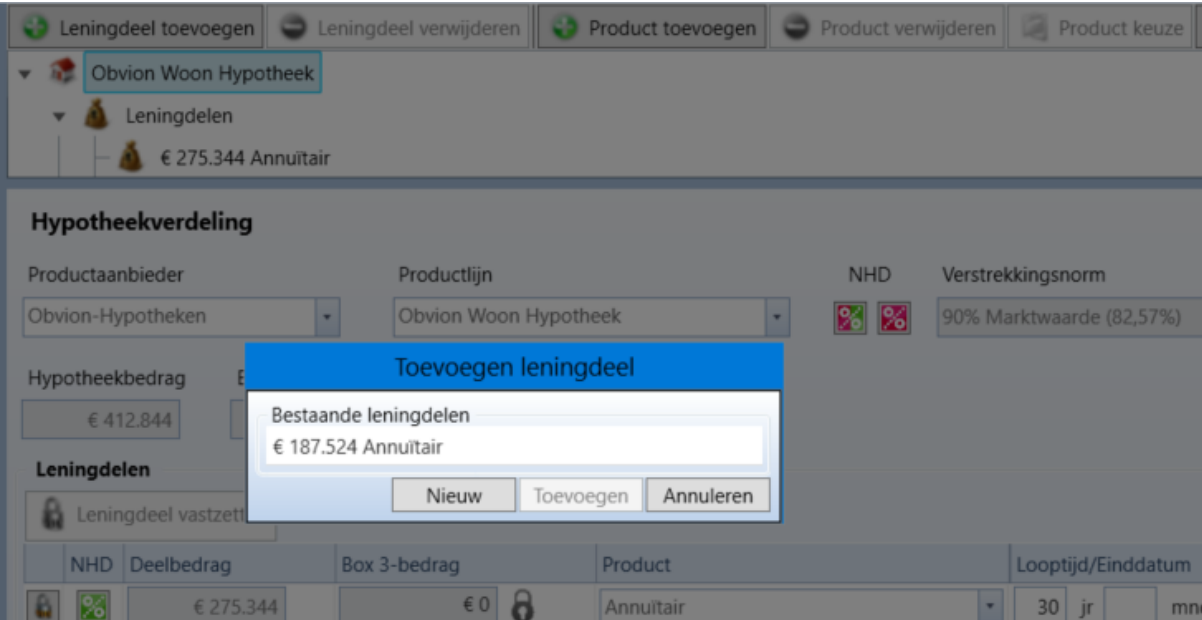
Om het lopende leningdeel toe te voegen klik je op de knop *Toevoegen* boven in het venster *Hypotheek*.



The screenshot shows the 'Hypotheekverdeling' (Mortgage Distribution) section. At the top, there are navigation buttons: 'Leningdeel toevoegen', 'Leningdeel verwijderen', 'Product toevoegen', 'Product verwijderen', 'Product keuze', and 'ORV vergelijking'. Below these, the mortgage details for 'Obvion Woon Hypotheek' are shown, including a total amount of € 87.820 Annuitair. The 'Hypotheekverdeling' section contains several input fields: 'Productaanbieder' (Obvion-Hypotheeken), 'Productlijn' (Obvion Woon Hypotheek), 'NHD' (with a lock icon), and 'Verstrekkingsnorm' (90% Marktwaarde (82,57%)). There is an 'Explain' button with a 'Nee' option. Below this, the 'Hypotheekbedrag' is € 412.844 and the 'Box 3-bedrag' is € 0. The 'Leningdelen' section has a 'Leningdeel vastzetten' button. At the bottom, a table lists the mortgage components:

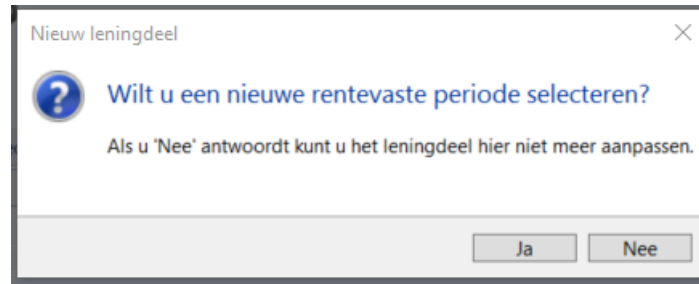
NHD	Deelbedrag	Box 3-bedrag	Product	Looptijd/Einddatum	Rentevaste periode	Rente
	€ 87.820	€ 0	Annuitair	30 jr mnd	10 jaar	4,120 %

Je kunt nu een nieuw of een bestaand leningdeel toevoegen in de nieuwe hypotheek. In het pop-up venster worden eveneens de huidige leningdelen vermeld. Selecteer het leningdeel dat je wilt overnemen en kies voor *Toevoegen*.



This screenshot shows the same interface as the previous one, but with a pop-up window titled 'Toevoegen leningdeel' (Add mortgage part) overlaid. The pop-up window contains a list of 'Bestaande leningdelen' (Existing mortgage parts) with the entry '€ 187.524 Annuitair'. At the bottom of the pop-up, there are three buttons: 'Nieuw', 'Toevoegen', and 'Annuleren'. The background interface is dimmed, showing the 'Hypotheekverdeling' section with a total amount of € 275.344 Annuitair.

DIAS Advies vraagt nu of je het leningdeel wilt overnemen met een nieuwe rentevaste periode. Kies voor *Nee*.



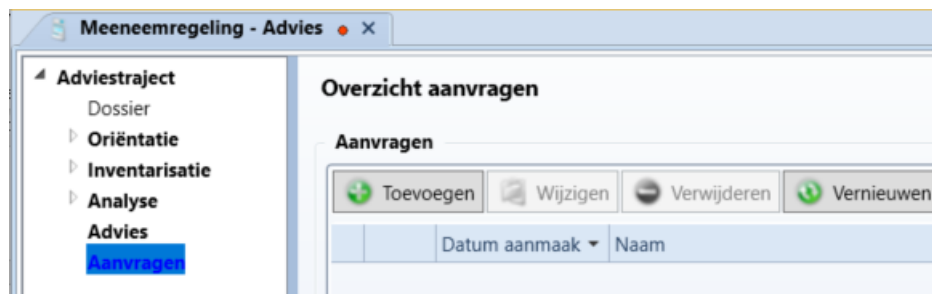
Het leningdeel wordt nu overgenomen in het onderdeel *Hypotheekverdeling* en het lopende rentecontract wordt overgenomen.

Leningdelen								
Leningdeel vastzetten								
NHD	Deelbedrag	Box 3-bedrag	Product	Looptijd/Einddatum		Rentevaste periode	Rente	
	€ 87.820	€ 0	Annuitair	30	jr	mnd	10 jaar	4,820 %
	€ 135.417	€ 0	Lineair	01-01-2050			01-01-2040	1,950 %
	€ 185.383	€ 0	Annuitair	01-01-2050			01-01-2040	2,000 %

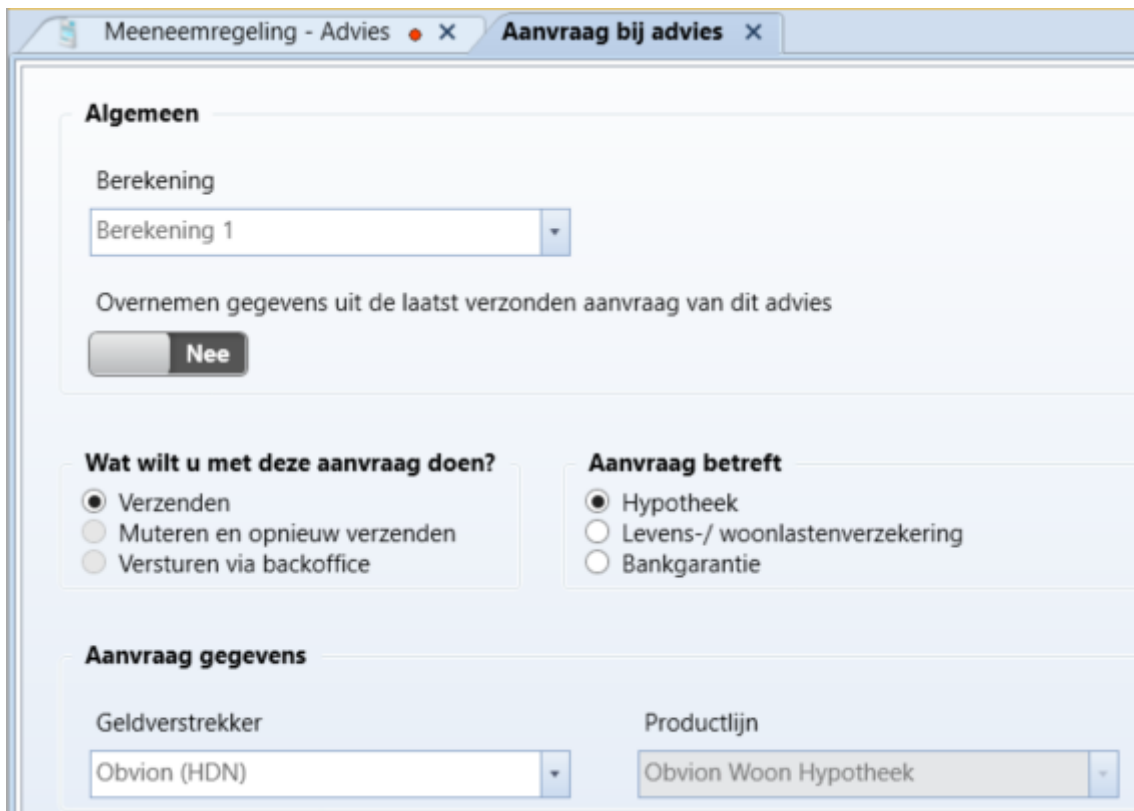
## Offerte aanvragen met lopend rentecontract

Om de aanvraag van een hypotheekofferte met meeneemregeling te verwerken in de *Aanvraagmodule* heb je gegevens van de huidige hypotheek nodig. Als je de gegevens van de huidige hypotheek hebt ingevoerd in het onderdeel *Inventarisatie - Huidige hypotheek* worden deze overgenomen in de *Aanvraagmodule*.

Ga in het *Adviestraject* naar het onderdeel *Aanvragen* en klik op de knop *Toevoegen*.



In het geopende tabblad *Aanvragen bij advies* selecteer je de berekening en klik vervolgens op de knop *Aanvraag verwerken*.



De *Aanvraagmodule* wordt nu gestart waarna je de aanvraag kunt valideren volgens het HDN-schema van de geldverstrekker via de knop *Volgende*.

Wanneer alle verplichte velden zijn verwerkt klik je op de knop *Versturen* om de aanvraag via HDN in te dienen.